



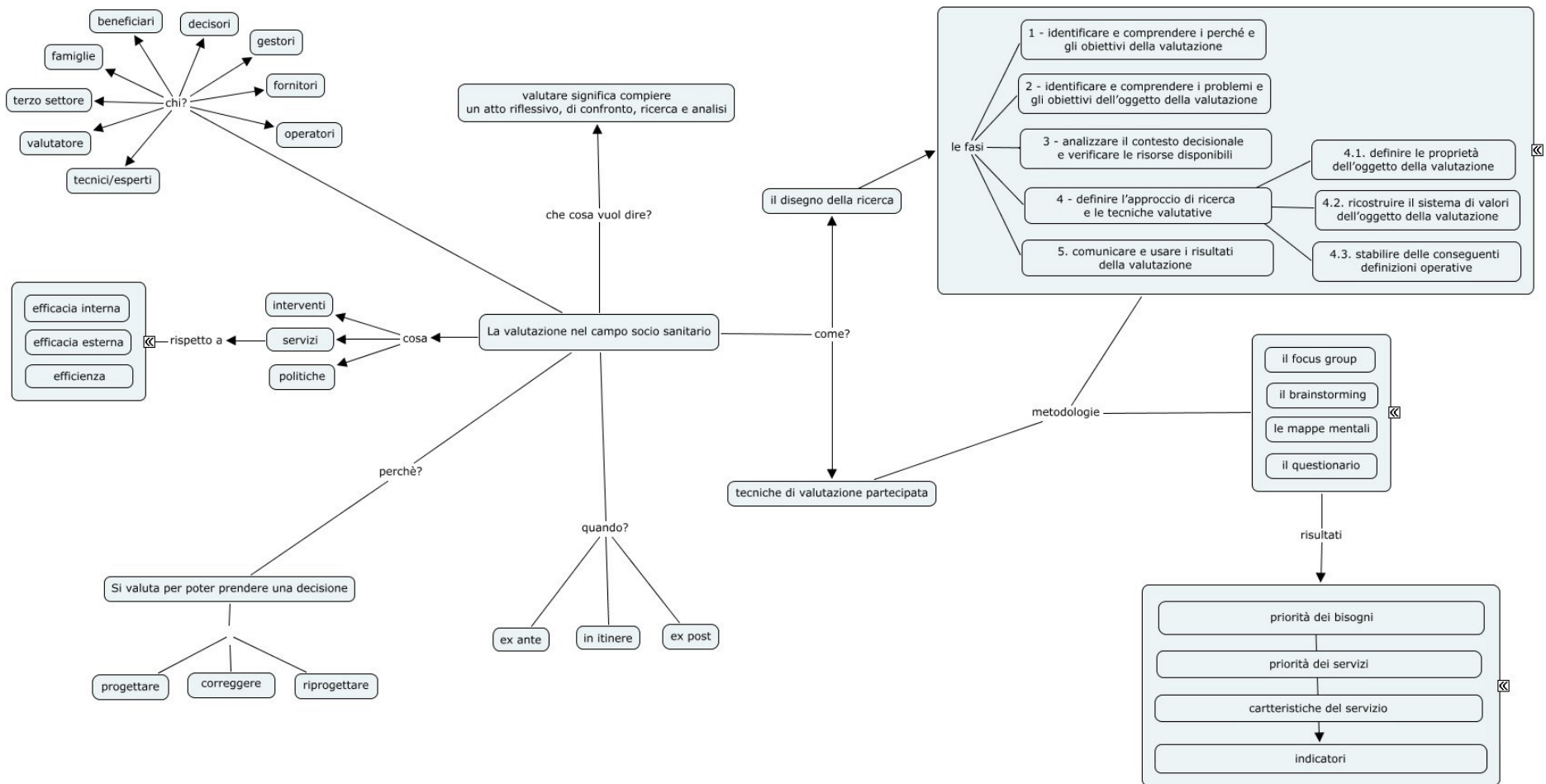
**VALUTARE NEL SOCIALE**  
*un obiettivo comune per una qualità diffusa*

Terni 9 giugno 2006

# SPERIMENTARE LA VALUTAZIONE

- apprendere e sperimentare nuovi metodi di lavoro collaborativi
- trasferire competenze relative alla valutazione in campo socio sanitario
- definire un modello di valutazione condiviso
  - ✓ approccio partecipativo alla valutazione
  - ✓ centralità dell'utente nel processo di valutazione
  - ✓ analisi dei bisogni e delle domande di servizio come base della valutazione

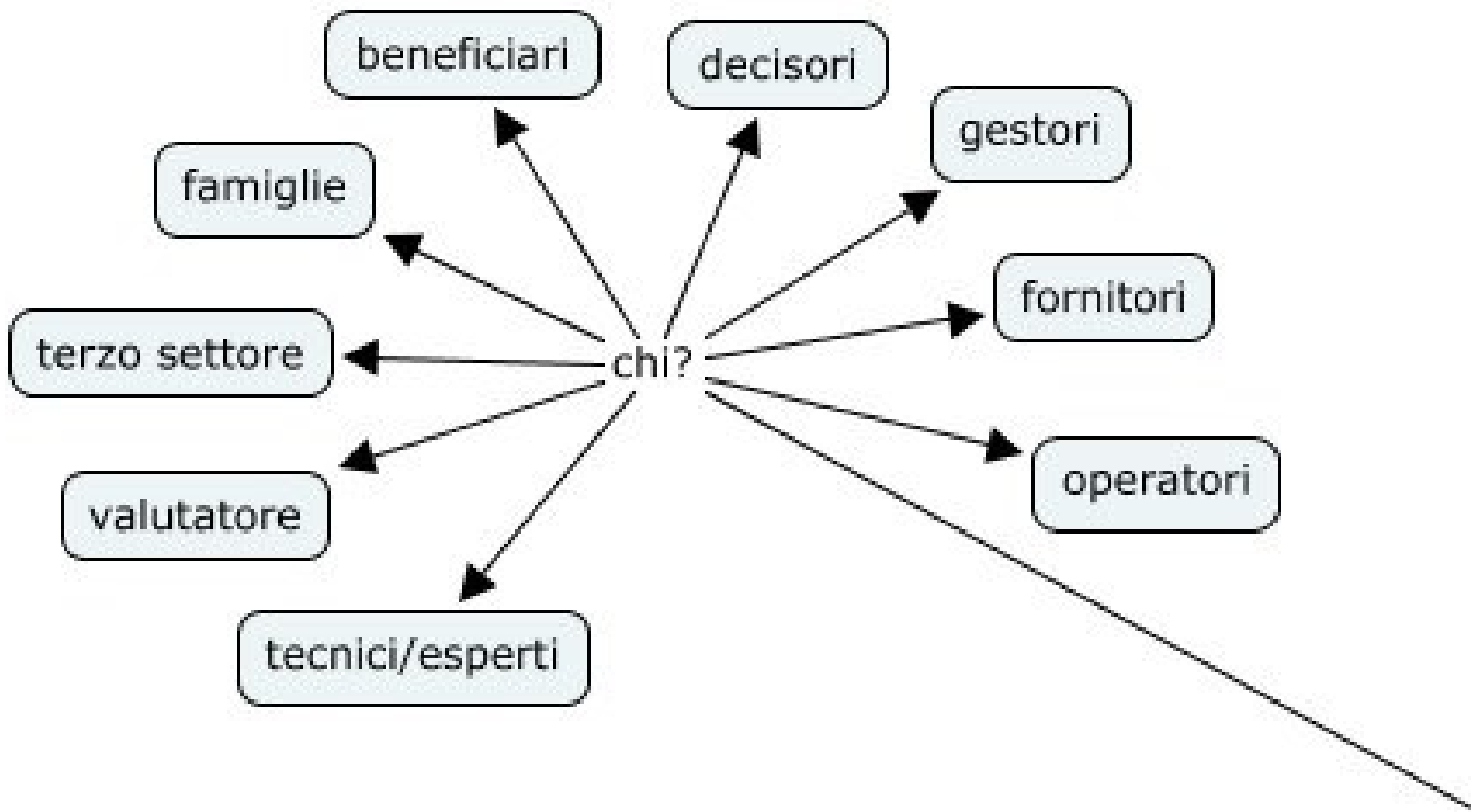
# IL MODELLO DI VALUTAZIONE

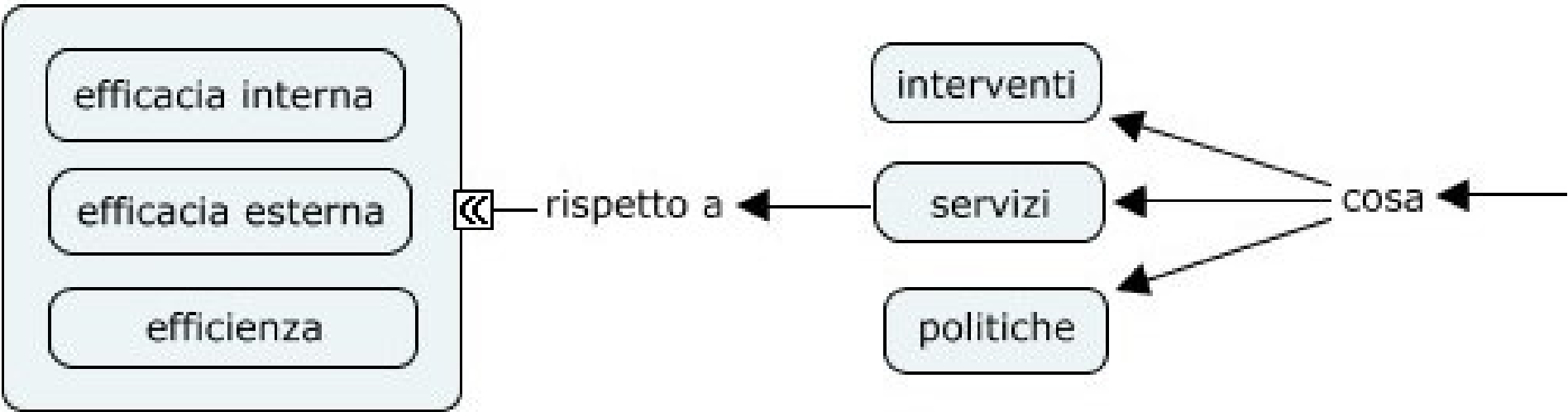


valutare significa compiere  
un atto riflessivo, di confronto, ricerca e analisi

che cosa vuol dire?

La valutazione nel campo socio sanitario





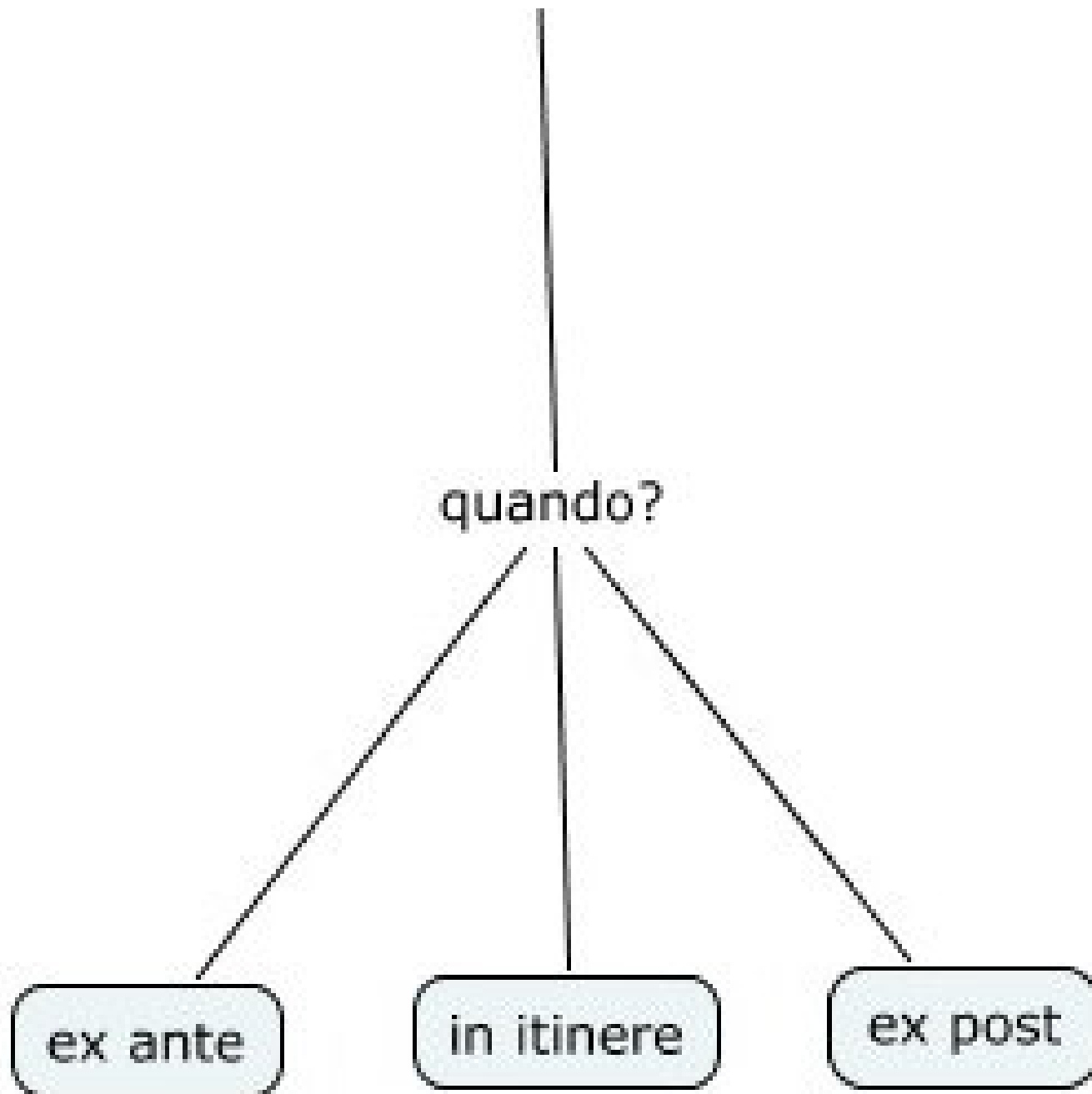
perchè?

Si valuta per poter prendere una decisione

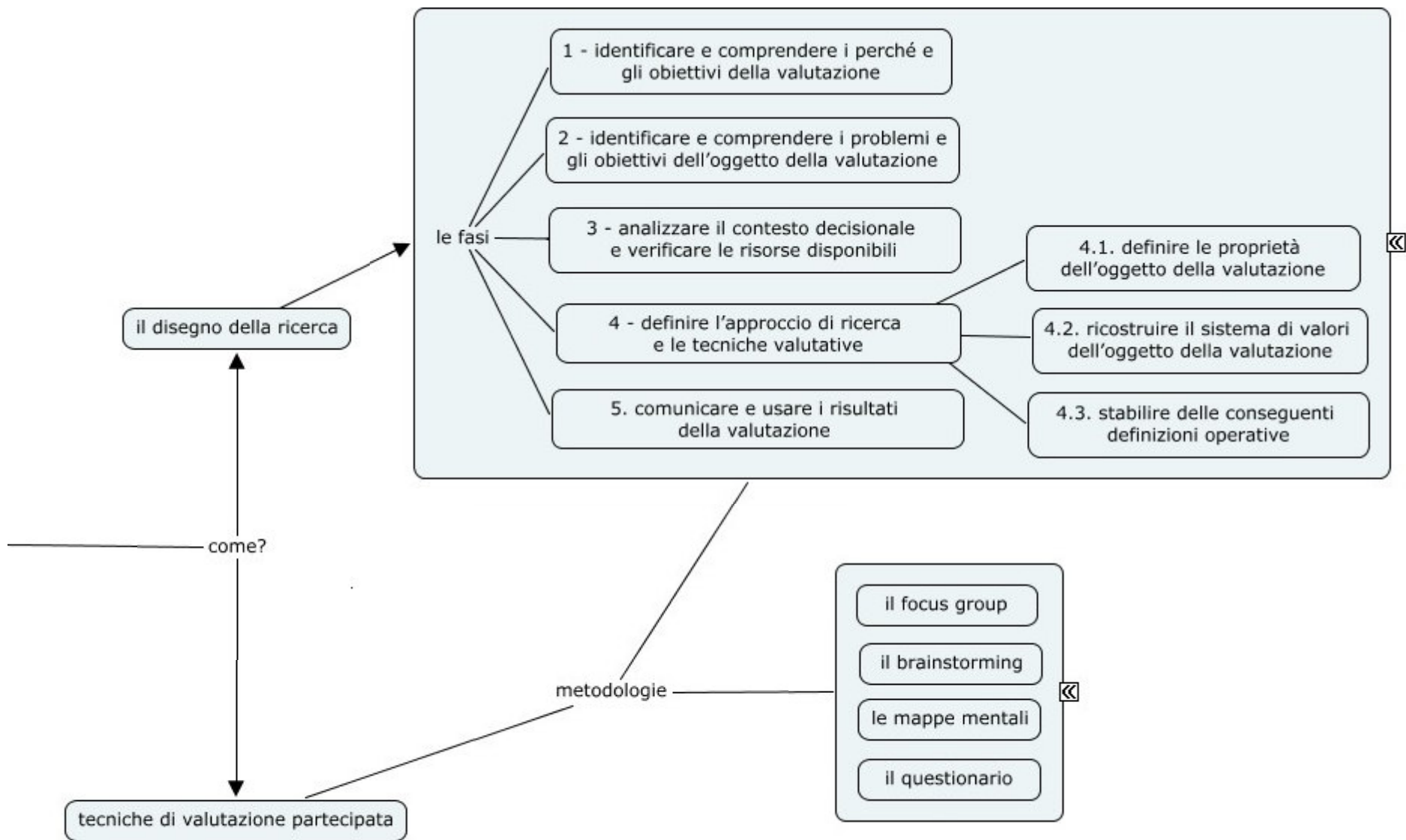
progettare

correggere

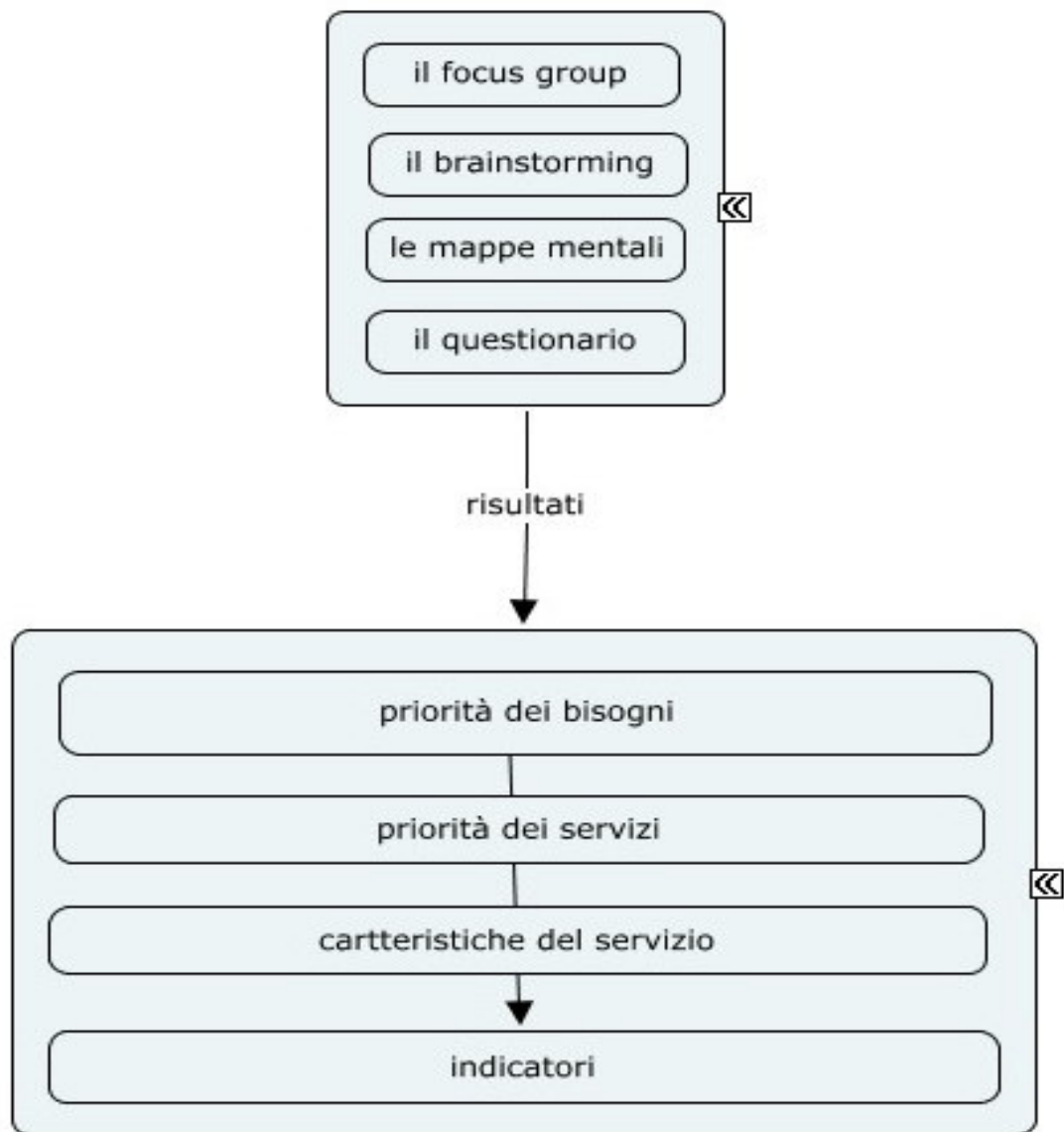
riprogettare











# RISULTATI PRODOTTI

## COSTRUZIONE DI UNA CASSETTA DEGLI ATTREZZI



a disposizione di chi voglia compiere una valutazione, che a seconda delle esigenze e degli obiettivi specifici potrà contestualizzare il modello e realizzare delle “contaminazioni” adottando metodi misti

## ACQUISIZIONE DI COMPETENZE



- sulla capacità di analisi, comunicazione e rappresentazione dei bisogni
- inerenti le tecniche di valutazione
- legate alle metodologie di lavoro partecipative

## AUMENTO DEL CAPITALE SOCIALE



gli incontri hanno stimolato la nascita di nuove relazioni tra i partecipanti e/o rafforzato quelle esistenti

